



# inttelec

NETWORKS

*Importador y Distribuidor de Tecnología*



# Descripción General

Empresa que inicia actividades en 2001 como integrador de infraestructura de tecnología de información en la región noroeste de México, atendiendo principalmente al sector turístico y empresarial.

Con el conocimiento adquirido en el mercado de la tecnología en 2010 se inició una reestructuración de la empresa para dedicarse de manera total a la importación y distribución de varias marcas de tecnología tales como **Grandstream, Mikrotik, Addasound, Vertical Cable, Vbet, J&R Technology Uniview, SPON**, entre otras.

**inttelec**  
NETWORKS



Actualmente contamos con 30 colaboradores, que desarrollan actividades de ventas, control de almacén, envíos, soporte técnico, logística, marketing, compras, administración y contabilidad.

# Estructura empresarial

Actualmente Inttelec Networks cuenta con oficinas de consolidación y exportación en Nogales Arizona, centros de distribución regionales en Ciudad de México, Zapopan Jalisco y Monterrey, Nuevo Leon además de centro telefónico de atención a clientes y soporte técnico en Puerto Peñasco Sonora.



## > Misión

Proporcionar soluciones tecnológicas de vanguardia que impulsen el desarrollo y la rentabilidad de nuestros clientes, brindando atención personalizada, capacitación constante y un compromiso inquebrantable con la calidad

## > Visión

Aspiramos a ser reconocidos como el referente en soluciones tecnológicas confiables y de vanguardia, contribuyendo al progreso y la transformación digital de nuestros clientes.

# Nuestros Valores

## > Excelencia

Nos esforzamos por ofrecer productos y servicios de la más alta calidad, superando las expectativas de nuestros clientes en todo momento.

## > Innovación

Abrazamos la innovación y la tecnología de vanguardia para estar siempre a la altura de los desafíos cambiantes del mercado.

## > Integridad

Actuamos con integridad en todo lo que hacemos, manteniendo relaciones honestas y éticas con nuestros clientes, empleados y socios.

## > Colaboración

Valoramos la colaboración y el trabajo en equipo, reconociendo que juntos logramos más.

## > Respeto

Promovemos un ambiente laboral de respeto que trascienda los límites de la empresa y se vea reflejado en el trato a nuestros clientes, proveedores y a nuestro entorno humano y ambiental.

# Ventajas Competitivas



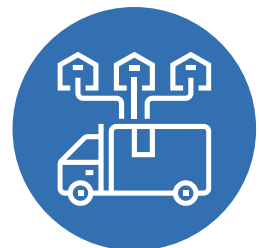
**NOM**

- ✔ Titular de NOMs de las marcas que importamos.
- ✔ Inventario ágil y permanente gracias las políticas de abastecimiento que privilegia la existencia sobre el margen.
- ✔ Rápida respuesta a pedidos especiales por tener una estructura organizacional y logística que así lo permite.
- ✔ Atención de garantía directamente, haciendo extensivas las condiciones y tiempos de respuesta de los fabricantes.
- ✔ Área de Ingeniería para el desarrollo de proyectos y soporte técnico pre y post venta.
- ✔ Apoyo a nuestro canal de distribución con cursos y certificaciones impartidos de manera constante.
- ✔ Amplio portafolio de soluciones gracias a los alcances de las marcas que distribuimos.



En Inttelec Networks, estamos comprometidos con la capacitación a nuestro canal de distribuidores e integradores, es por eso que de manera constante estamos ofreciendo cursos técnicos, comerciales y de certificación.

# Alianzas Estratégicas



Distribuidor directo y autorizado de las marcas que importamos.



Sinergia con otros distribuidores para ampliar la cartera de soluciones y productos.



Constante evaluación de nuevas alianzas y oportunidades



VERTICAL CABLE  
Simply Connect.



# Nuestras Marcas



CONMUTADORES | GATEWAYS | ATAS | TELEFONOS: CARRIER CLASS, DECT, WIFI, HOTELEROS, VIDEOTELS | PUNTOS DE ACCESO | ROUTERS | SWITCHES



Comunicación unificada



Networking

Las soluciones que Grandstream ofrece, brindan todo lo necesario para construir una plataforma de comunicación fluida y fácil de administrar, con soluciones de redes, comunicaciones unificadas, colaboración y seguridad física. Con sede en Boston, MA, EE. UU., las soluciones de Grandstream se utilizan en más de 150 países y tanto empresas globales como pequeñas empresas confían en ellas por su calidad, confiabilidad e innovación.

# Nuestras Marcas



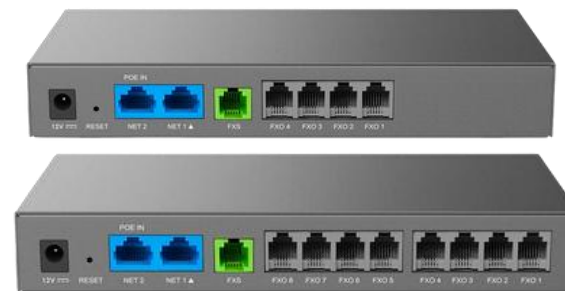
## TELÉFONOS IP



## ATAs



## FXO GATEWAYS



## FXS GATEWAYS



## CONMUTADOR IP LOCAL (Hardware ó software) O EN LA NUBE



## SOLUCIÓN CONVERGENTE 4 EN 1



IP-PBX | Firewall | Router | Switch /AP

## PORTEROS



## BOCINAS IP



## AUDIO CONFERENCIA



## HOTELEROS



## TELÉFONO DECT



## WIFI



## GESTIÓN CENTRALIZADA



En la nube o local, sin costo

## VIDEO PH



# Nuestras Marcas

## TELÉFONOS IP (Serie GRP)



MODELO	Lines/SIP	Pantalla LCD	Ethernet	PoE	WiFi	BT	BLFs	PSU	p/Diadema
<a href="#">GRP2601</a>	2 / 2	2.1" (132x48) B/N	2x10/100	NO	NO	NO	NO	No Incluido	<a href="#">RJ9</a>
<a href="#">GRP2601P</a>	2 / 2	2.1" (132x48) B/N	2x10/100	SI	NO	NO	NO	Incluido	<a href="#">RJ9</a>
<a href="#">GRP2602</a>	2 / 4	2.41" (132x48) B/N	2x10/100	NO	NO	NO	NO	Incluido	<a href="#">RJ9</a>
<a href="#">GRP2602P</a>	2 / 4	2.41" (132x48) B/N	2x10/100	SI	NO	NO	NO	No Incluido	<a href="#">RJ9</a>
<a href="#">GRP2602G</a>	2 / 4	2.41" (132x48) B/N	2xGEth	SI	NO	NO	NO	Incluido	<a href="#">RJ9</a>
<a href="#">GRP2602W</a>	2 / 4	2.41" (132x48) B/N	2x10/100	NO	SI	NO	NO	Incluido	<a href="#">RJ9</a>
<a href="#">GRP2603</a>	3 / 6	2.48" (132x64) B/N	2xGEth	NO	NO	NO	NO	Incluido	<a href="#">RJ9</a>
<a href="#">GRP2603P</a>	3 / 6	2.48" (132x64) B/N	2xGEth	SI	NO	NO	NO	No Incluido	<a href="#">RJ9</a>
<a href="#">GRP2604</a>	3 / 6	2.48" (132x64) B/N	2xGEth	NO	NO	NO	10 Físicas	Incluido	<a href="#">RJ9</a>
<a href="#">GRP2604P</a>	3 / 6	2.48" (132x64) B/N	2xGEth	SI	NO	NO	10 Físicas	No Incluido	<a href="#">RJ9</a>
<a href="#">GRP2610</a>	2 / 2	2.4" (320x240) Color	2x10/100	NO	NO	NO	8 Virtuales	Incluido	<a href="#">RJ9</a>
<a href="#">GRP2610P</a>	2 / 2	2.4" (320x240) Color	2x10/100	SI	NO	NO	8 Virtuales	No Incluido	<a href="#">RJ9</a>
<a href="#">GRP2611G</a>	3 / 3	2.8" (320x240) color	2xGEth	SI	NO	NO	12 Virtuales	Incluido	<a href="#">RJ9</a>
<a href="#">GRP26012</a>	3 / 6	2.4" (320x240) Color	2x10/100	NO	NO	NO	16 Virtuales	No Incluido	<a href="#">RJ9</a>
<a href="#">GRP26012P</a>	4 / 2	2.4" (320x240) Color	2x10/100	SI	NO	NO	16 Virtuales	Incluido	<a href="#">RJ9</a>
<a href="#">GRP2612G</a>	4 / 2	2.4" (320x240) Color	2x10/100	SI	NO	NO	16 Virtuales	No Incluido	<a href="#">RJ9</a>
<a href="#">GRP2612W</a>	4 / 2	2.4" (320x240) Color	2xGEth	SI	SI	NO	16 Virtuales	Incluido	<a href="#">RJ9</a>
<a href="#">GRP2613</a>	6 / 3	2.4" (320x240) Color	2xGEth	SI	NO	NO	24 Virtuales	Incluido	<a href="#">RJ9</a>
<a href="#">GRP2624</a>	8 / 4	2.8" (320x240) Color	2xGEth	SI	SI	SI	<a href="#">Soporta GBX20</a>	Incluido	<a href="#">RJ9/USB/BT</a>
<a href="#">GRP2634</a>	8 / 4	2.8" (320x240) Color	2xGEth	SI	SI	SI	10 Físicas	Incluido	<a href="#">RJ9/USB/BT</a>
<a href="#">GRP2614</a>	8 / 4	2.8" (320x240) y 2.4"(320x240) Color	2xGEth	SI	SI	SI	8 Físicas con LCD	Incluido	<a href="#">RJ9/USB/BT</a>
<a href="#">GRP2615</a>	10 / 5	4.3" (480x272) Color	2xGEth	SI	SI	SI	<a href="#">Soporta GBX20</a>	Incluido	<a href="#">RJ9/USB/BT</a>
<a href="#">GRP2616</a>	6 / 6	4.3" (480x272) y 2.4"(320x240) Color	2xGEth	SI	SI	SI	8 Físicas con LCD	Incluido	<a href="#">RJ9/USB/BT</a>
<a href="#">GRP2670</a>	12 / 6	7" (1024x600) Color	2xGEth	SI	SI	SI	<a href="#">64 Virtuales y soporta GBX20</a>	Incluido	<a href="#">RJ9/USB/BT</a>



GRP2602/P/G/W



GRP2610/P



GRP2612/P/G/W



GRP2615 / GBX20



GRP2634

# Nuestras Marcas

## SWITCHES

MODELO	GEth	2.5 GEth	PoE+ (30W)	PoE++ (60w)	SFP (1 Gig)	SFP+ (10Gigs)	Potencia Fuente	Admon.
<a href="#">GWN7700</a>	5							No
<a href="#">GWN7700M</a>		5				1		No
<a href="#">GWN7700MP</a>		5	4			1	57w	No
<a href="#">GWN7700P</a>	5		4				60w	No
<a href="#">GWN7701</a>	8							No
<a href="#">GWN7701M</a>		8				1		No
<a href="#">GWN7701P</a>	8		4				60w	No
<a href="#">GWN7701PA</a>	8		8				145w	No
<a href="#">GWN7702</a>	16							No
<a href="#">GWN7702P</a>	16		8				138w	No
<a href="#">GWN7703</a>	24							No
<a href="#">GWN7706</a>	48							No
<a href="#">GWN7710R</a>	5		1 in 4 out		1			Capa 2-Lite
<a href="#">GWN7711</a>	8							Capa 2-Lite
<a href="#">GWN7711P</a>	8		4				60w	Capa 2-Lite
<a href="#">GWN7721</a>		8				2		Capa 2-Lite
<a href="#">GWN7721P</a>		8	8			2	130w	Capa 2-Lite
<a href="#">GWN7801</a>	8				2			Capa 2+
<a href="#">GWN7801P</a>	8		8		2		150w	Capa 2+
<a href="#">GWN7801P-Pro</a>	8		8		2x2.5G		14.5w	Capa 2++
<a href="#">GWN7802</a>	16				4			Capa 2+
<a href="#">GWN7802P</a>	16		16		4		270w	Capa 2+
<a href="#">GWN7802P-Pro</a>	16			16		2	294.4w	Capa 2++
<a href="#">GWN7803</a>	24				4			Capa 2+
<a href="#">GWN7803-Pro</a>	24					2		Capa 2++
<a href="#">GWN7803P</a>	24		24			2	400w	Capa 2+
<a href="#">GWN7803PL-Pro</a>	24		24			2	299.2w	Capa 2++
<a href="#">GWN7803PH-Pro</a>	24			24		2	471.4w	Capa 2++
<a href="#">GWN7806</a>	48					6		Capa 2+
<a href="#">GWN7806P</a>	48		48			6	470w	Capa 2+
<a href="#">GWN7806PL-Pro</a>	48		48			6	509.3w	Capa 2++
<a href="#">GWN7806PH-Pro</a>	48			48		6	870.9w	Capa 2++
<a href="#">GWN7811</a>	8					2		Capa 3
<a href="#">GWN7811P</a>	8		8			2	120w	Capa 3
<a href="#">GWN7812P</a>	16		16			4	240w	Capa 3
<a href="#">GWN7813</a>	24					4		Capa 3
<a href="#">GWN7813P</a>	24		16	8		4	360w	Capa 3
<a href="#">GWN7816</a>	48					6		Capa 3
<a href="#">GWN7816P</a>	48		40	8		6	920w	Capa 3
<a href="#">GWN7821P</a>		8		8		2	280w	Capa 3
<a href="#">GWN7822P</a>	16	8	16	8		4	420w	Capa 3
<a href="#">GWN7830</a>	2				6	4		Capa 3
<a href="#">GWN7831</a>	4				24	4		Capa 3
<a href="#">GWN7832</a>						12		Capa 3



**GESTIÓN  
CENTRALIZADA**

# Nuestras Marcas

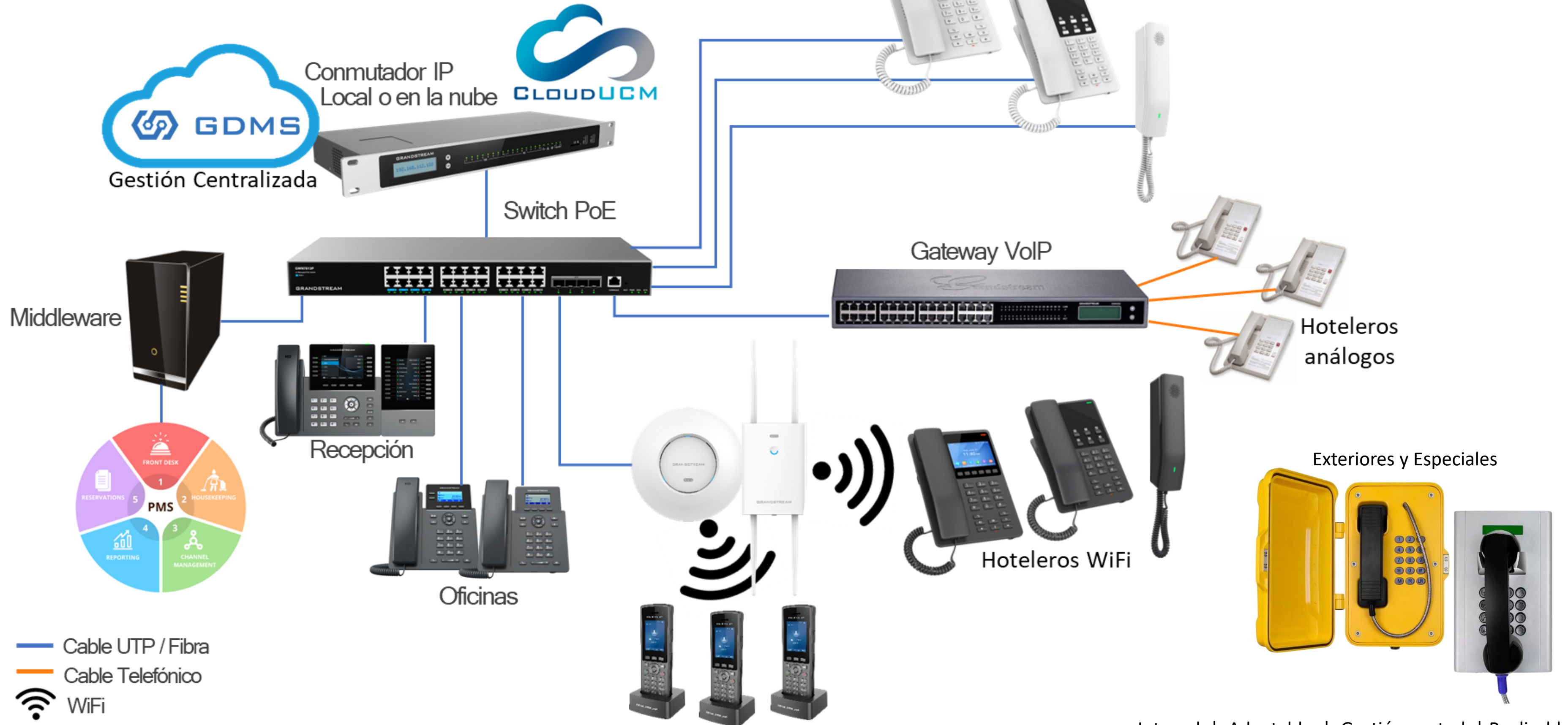
## PUNTOS DE ACCESO WIFI



Modelo (c/enlace)	Función	Tipo WiFi	Ambiente	GEth	SPF	PoE In	PoE Out	2.4G Mbps	5G Mbps	6G Mbps	Total Mbps	Usuarios	Alcance	SSID
GWN7062E	Router	WiFi-6	Interior	3				573.5	2402		2976	128	100 m	4
GWN7062ET	Router/2xFXS	WiFi-6	Interior	3				573.5	2402		2976	128	100 m	4
GWN7302	PTP/PTMP													
<a href="#">GWN7603</a>	AP Switch PoE	WiFi	Interior	4		1 x 12w	2 x 6.5w	400	867		1267	100	100 m	16
<a href="#">GWN7604</a>	AP Switch PoE	WiFi-6	Interior	4		1x25	2 x 6w	573.5	2402		2976	256	100 m	32
<a href="#">GWN7605</a>	Access Point	WiFi	Interior	2		1 x 10.16w		300	867		1167	100	165 m	8
<a href="#">GWN7605LR</a>	Access Point	WiFi	Exterior IP66	2		1 x 10.16w		300	867		1167	100	250 m	8
<a href="#">GWN7615</a>	Access Point	WiFi	Interior	2		1 x 12.5w		450	1300		1750	200	175 m	16
<a href="#">GWN7624</a>	AP Switch PoE	WiFi	Interior	4		1 x 25w	2 x 6w	300	1733		2033	200	175 m	16
<a href="#">GWN7625</a>	Access Point	WiFi	Interior	2		1 x 13w		300	1733		2033	200	175 m	16
<a href="#">GWN7630</a>	Access Point	WiFi	Interior	2		1 x 16.5w		600	1733		2333	200	175 m	15
<a href="#">GWN7630LR</a>	Access Point	WiFi	Exterior IP66	2		1 x 16.5w		600	1733		2333	200	300 m	16
GWN7660	Access Point	WiFi-6	Interior	2		1 x 9w		573.5	1201		1775	256	175 m	32
<a href="#">GWN7660LR</a>	Access Point	WiFi-6	Exterior IP66	2		1 x 12.9w		573.5	1201		1775	256	250 m	32
<a href="#">GWN7660E</a>	Access Point	WiFi-6	Interior	1		1 x 12.95w		573.5	2402		2976	256	175 m	32
<a href="#">GWN7660ELR</a>	Access Point	WiFi-6	Exterior IP67	1	1x2.5G	1 x 13w		573.5	2402		2976	256	300 m	32
GWN7661	AP Switch PoE	WiFi-6	Interior			1 x 25w	2 x 6w	573.5	1201		1775	500	100 m	32
GWN7661E	AP Switch PoE	WiFi-6	Interior	4		1 x 25w	2 x 12w	573.5	2402		2976	256	100 m	32
<a href="#">GWN7662</a>	Access Point	WiFi-6	Interior	1 y 1x2.5G		1 x 16w		573.5	4804		5378	256	175 m	32
<a href="#">GWN7664</a>	Access Point	WiFi-6	Interior	1		1 x 17w		1147	2402		3549	512	175 m	32
<a href="#">GWN7664LR</a>	Access Point	WiFi-6	Exterior IP66	1		1 x 18w		1147	2402		3549	750	300 m	32
<a href="#">GWN7664E</a>	Access Point	WiFi-6	Interior	2x2.5G		1 x 21w		1147	4804		5951	512	175 m	32
<a href="#">GWN7664ELR</a>	Access Point	WiFi-6	Exterior IP67	1x2.5G	1x2.5G	1 x 25w		1147	4804		5951	512	300 m	32
GWN7665	Access Point	WiFi-6	Interior	1 y 1x2.5G		1 x 22.55w		574	2403	2403	5380	384	175 m	48
<a href="#">GWN7670</a>	Access Point	WiFi-7	Interior	2x2.5G		1 x 14.5w		688	2882		3570	256	175 m	32
<a href="#">GWN7670WM</a>	Access Point	WiFi-7	Interior Pared	1x 2.5G		1 x 15.5w		688	2882		3570	256	175 m	32
<a href="#">GWN7670LR</a>	Access Point	WiFi-7	Exterior	1x2.5G	1x2.5G	1 x 15.5		688	2882		3570	256	350 m	32
<a href="#">GWN7672</a>	Access Point	WiFi-7	Interior	2x5G		1 x 25w		688	4320	5765	10773	384	175 m	48



# Ejemplo de implementación Propuesta hotelera

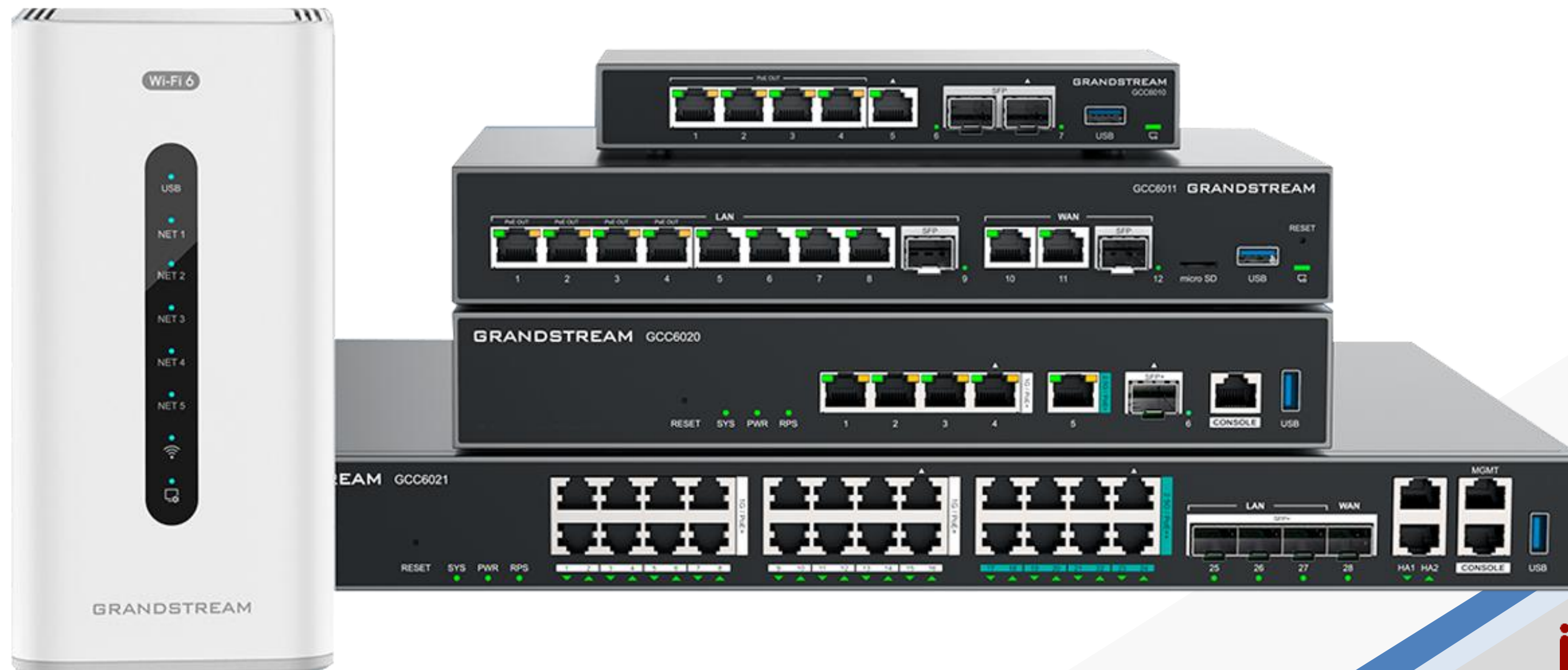


# Serie GCC, Soluciones de convergencia de UC + redes

Una extraordinaria solución todo en uno que redefine la experiencia de las comunicaciones al fusionar las comunicaciones unificadas y las redes en una sola plataforma.

## Convergencia 4 en 1

IP-PBX | Next Generation Firewall | Router VPN Multi-WAN | Switch PoE / AP



# Solución integral PyMe 8T

Ideal para sucursales con seguridad (firewall) y ruteo incluido

Convergencia 4 en 1

IP-PBX | Next Generation Firewall | Router VPN Multi-WAN | Switch PoE

## Componentes:

1 GCC6010, IP-PBX, Firewall, Router, Switch 2 SFP 2.5G y 5 Gigabit Ethernet WAN/LAN, 4 con PoE, máximo 3x WAN

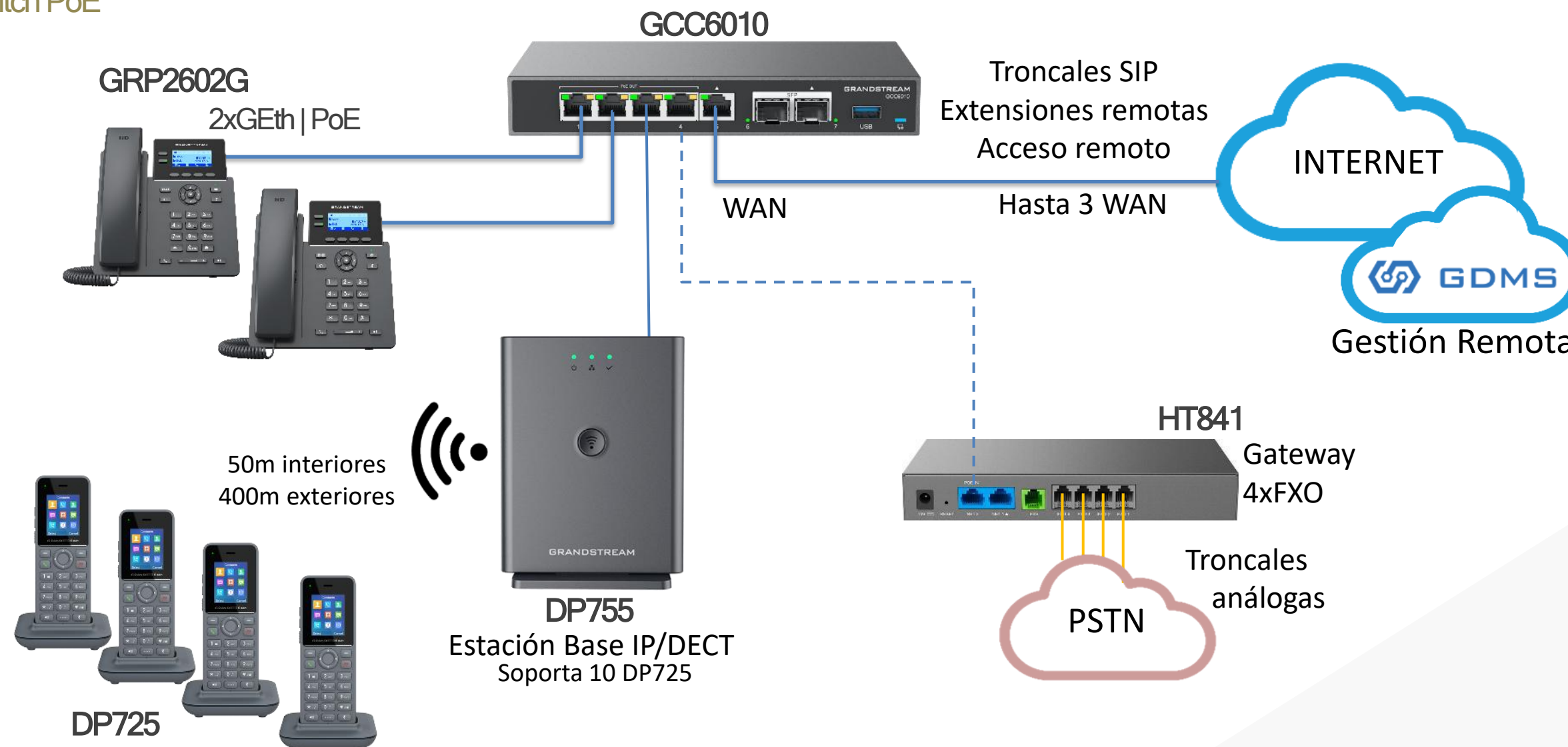
2 GRP2602G, Teléfono IP, GigaEth PoE

1 DP755, Base DECT

4 DP725, Teléfonos DECT

Opcional

1 HT841, Gateway 4 puertos FXO



## Descripción:

Solución con 2 teléfonos de escritorio, 4 con teléfono inalámbricos DECT, con trocales SIP (trocales análogas opcionales).

Incluye firewall y ruteador con opción para conectar hasta 3 proveedores de servicio (3 WANs).

Los teléfonos son PoE con dos puertos Giga Ethernet, para conectar otro equipo terminal.

Este sistema puede ser gestionado en la nube mediante GDMS

Ofrece funciones de telefonía similar al ofertado en la Serie UCM63xx.

# Solución integral PyMe

Ideal para sucursales con seguridad (firewall) y ruteo incluido

**GCC6010** **Convergencia 4 en 1**  
IP-PBX | Next Generation Firewall | Router VPN Multi-WAN | Switch PoE

## CARÁCTERÍSTICAS Y BENEFICIOS

### Router VPN

#### Redes seguras Multi-WAN

- Enrutamiento dinámico y capacidades Multi-WAN
- NAT, VLAN, selección y monitoreo de enlaces WAN basados en el rendimiento
- Balanceo de carga, conmutación por error del enlace WAN
- Aceleración de hardware y firewall
- Servidor DHCP, servidor DNS, proxy IGMP, servidor TURN
- Soporte IPv4/IPv6

#### Red privada virtual de alta velocidad

- WireGuard: acceso remoto seguro, de sitio a sitio
- OpenVPN®: clientes y servidores
- PPTP: clientes y servidores
- L2TP
- IPSec: sitio a sitio, cliente a sitio
- Gestión de usuarios remotos

#### QoS Avanzado

- VLAN, condiciones de servicio
- Múltiples clases de tráfico, filtrado por puerto, dirección IP, DSCP y vigilancia
- Calidad de servicio de la aplicación
- Priorización de VoIP

### Firewall

- Filtrar por origen, destino, protocolo y puerto
- Inspección de paquetes con estado
- Protección contra ataques DoS (inundación UDP/ICMP/ SYN)
- Defensa mejorada contra suplantación de identidad
- Planes de firewall por suscripción

#### Detección y prevención de intrusiones

- Escaneo basado en firmas
- Actualización automática de reglas mediante cron configurable
- Inspección profunda de SSL en tiempo real
- Lista negra y lista blanca de SSL
- Aplicación de GeoIP (FP2)

#### Protección avanzada contra amenazas

- Identificación instantánea y respuesta inmediata a los ataques más sofisticados.
- Permite monitoreo de aplicaciones/protocolos y estadísticas de tráfico con inspección profunda de paquetes (DPI).

### IP PBX

- Permite 12 usuarios y 4 llamadas simultáneas de forma predeterminada, Actualizaciones disponibles. Actualización inicial a 50 extensiones y 12 llamadas simultáneas. Límite con Add-Ons hasta 200 exts y 24 llamadas simultáneas en incrementos de 50 exts y 4 llamadas.
- Servicios completos de PBX, que incluyen desvío de llamadas, transferencia, estacionamiento, intercomunicador/buscapersonas, IVR, llamadas de emergencia, etc.
- Plataforma de audio y videoconferencia incorporada, compatible con Wave Desktop/Web/Android/iOS
- Aprovisionamiento rápido de terminales SIP de Grandstream
- Permite múltiples codificaciones de audio y vídeo, como Opus, G.711 A-law/U-law, G.722, G722.1 G722.1C, G.723.1 5.3K/6.3K, G.726-32, G. 729A/B, iLBC, GSM; T.38, H.264, H.263, H263+, VP8
- QoS: FEC/JPB/NetEQ/ToS/DSCP
- Protocolos: SIP, TCP/UDP/IP, RTP/RTCP, ICMP, ARP, DNS, SFTP, SSH, HTTPS, RTSP, STUN, SRTP, TLS, LDAP
- API completa disponible para integración de aplicaciones y plataformas de terceros
- Permite sistemas de administración de propiedades (PMS), centros de llamadas, integración de CRM y más

### Administración

#### Administración centralizada

- Interfaz de usuario intuitiva con centro de administración de dispositivos
- Integración de puntos de acceso inalámbricos, switches y terminales UC de Grandstream
- Todos los nodos de la red se pueden mostrar en un gráfico de topología y controlar con unos pocos clics.
- Aprovisionamiento rápido de miles de dispositivos

#### Fácil mantenimiento

- Gestión a través del sistema de gestión de dispositivos Grandstream (GDMS), GUI web local, SSH y SNMP (v1/v2c/v3) • Monitoreo del uso de CPU y memoria
- Métodos de diagnóstico a través de Ping, captura de paquetes, syslog externo, tabla ARP, tabla de seguimiento de enlaces, interfaz y más
- Servicio de actualización anual de protección de ciberseguridad

#### Informes y monitoreo dinámicos

- Múltiples tipos de cuadros y gráficos visuales para informes y monitoreo dinámicos

# Solución integral PyMe

Ideal para sucursales con seguridad (firewall) y ruteo incluido

**GCC6010** Convergencia 4 en 1  
IP-PBX | Next Generation Firewall | Router VPN Multi-WAN | Switch PoE

## FUNCIONES DE TELEFONÍA

### Funciones básicas

- Buzones de mensajes de voz
- CDR (Registro detallado de llamadas)
- Códigos de función configurables
- Desvío de llamadas
- Direccionamiento de llamadas entrantes
- Direccionamiento de llamadas salientes
- DISA, llamadas externas usando troncales
- DND (No Molestar)
- Grabación de anuncios para IVR o buzones
- Grupo de captura
- Grupos de timbrado
- Lista de eventos
- Llamada en espera
- Marcación por nombre
- Marcación rápida
- Parqueo de llamadas
- Respaldo de configuración
- Servicio de despertador
- Servicio de FAX to mail y mail to FAX
- Sígueme
- Tonos distintivos
- Transferencia de llamadas
- Voceo / Intercom

### Funciones avanzadas

- AMI (Asterisk Management Interface)
- Aplicación Wave, software de UC de Grandstream para PC y móviles
- Busy Camp-on, avisa cuando una extensión se desocupa para poder llamarle
- Call Flip, cambiar de dispositivo mientras se realiza una llamada
- CDR API, para la integración con otras plataformas
- Centro de anuncios, pre-grabar y almacenar mensajes con código y grupos de difusión asociados
- CloudUCM, todas las funciones de UCM pero alojadas en la nube
- Cola de llamadas, distribución de llamadas, supervisión, tableros, interceptar llamadas, estadísticas, SLA
- Configuración Zero, aprovisionamiento automático de terminales Grandstream
- Defensa dinámica, crea lista negra de hosts que envían intentos de conexión excesivos o ataques de fuerza bruta.
- Defensa estática, reglas de firewall para ACEPTAR, RECHAZAR y SOLTAR preconfiguradas
- Fail2Ban, detectando y bloquea inicios de sesión fallidos excesivos y solicitudes SIP
- Full integración con API y Add-ins de terceros
- GDMS, sistema de monitoreo, gestión, diagnóstico y actualización en la nube
- GDMS API, para la integración con otras plataformas
- Gestión de Dispositivos. Interactuar con cámaras y porteros usando Wave o teléfonos IP
- Gestión, monitoreo, diagnóstico, actualización remota con GDMS
- Grabación de cola de llamadas
- Grabación de llamadas administradas en CDR o REC API
- HTTPS API, consultar, editar la configuración
- Integración con CRM, Salesforce, SugarCRM, vTigerCRM, ZohoCRM, ACT!CRM, entre otros
- Integración con PMS (Property Management System)
- Integración con QueueMetrics, monitor y gestor de call centers
- IVR (Interactive Voice Response)
- Llamada de retorno (call back), marcar, colgar y recibir llamada posterior para usar DISA o IVR
- Llamadas de emergencia, funciones exigidas por la ley de Kari

- Mensajería instantánea (SMS)
- Monitoreo SNMP, para la integración con sistemas de gestión basados en SNMP
- Panel de Operador, muestra estado de llamadas y realiza funciones de llamadas
- PMS API, para la integración con otras plataformas
- Presencia SIP, (DND, Disponible, No disponible, ausente, chat, personalizado)
- REC API, para acceder a archivos de grabación
- Registro múltiple de extensión
- RemoteConnect, conexiones remotas con NAT traversal automatizado
- Reuniones en sitio, agendar y gestionar cuartos para reuniones
- Reuniones Multimedia, puentes de conferencia
- SCA (Apariencia de llamada compartida), ext con varias terminales, monitoreo, usar otra extensión como propia
- Seguridad en llamadas (TLS)
- Servicio Cloud IM, mensajería instantánea en la nube
- Servidor HTTP y seguridad en el inicio de sesión
- Servidor IM UCM630x/UCM630xA, enlace de múltiples dispositivos UCM entre regiones
- SoftUCM, software de UCM para instalarse en servidor
- Solución de alta disponibilidad Grandstream

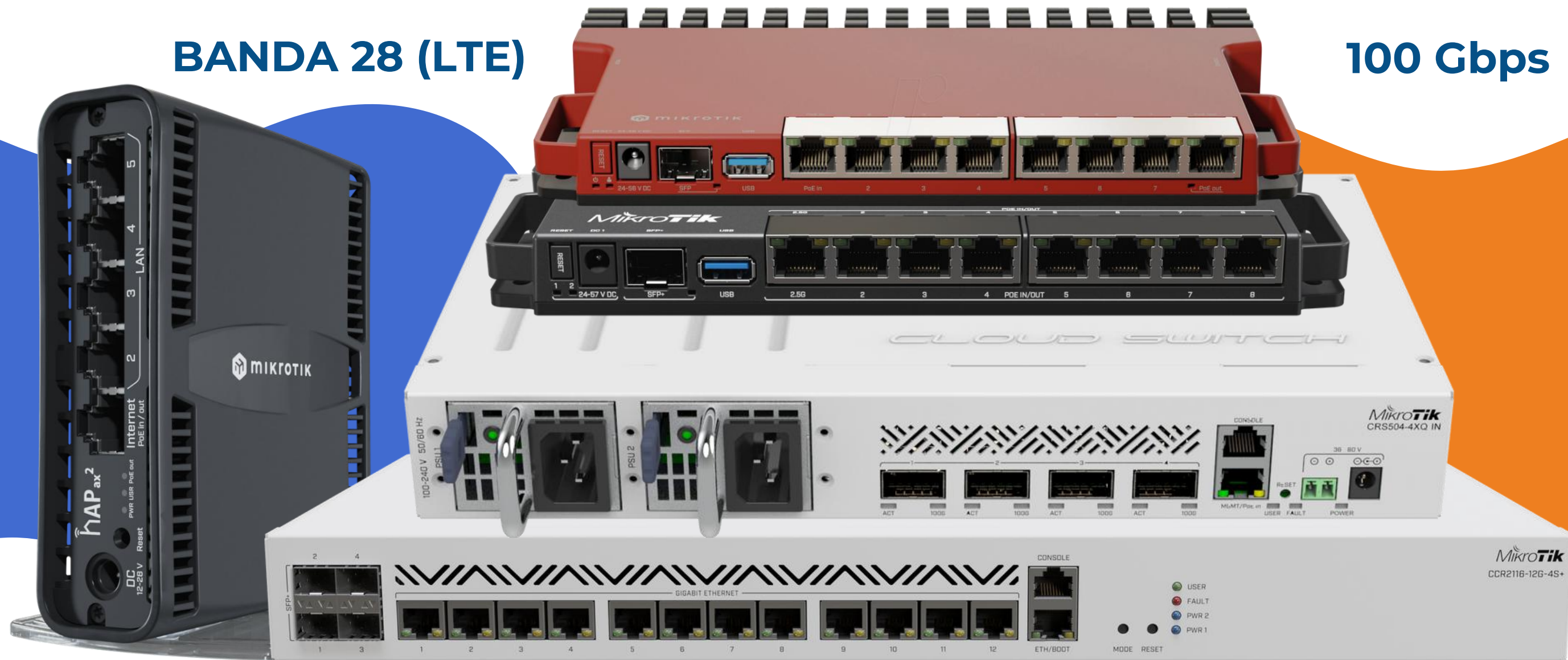
# Nuestras Marcas



RUTEADORES | SWITCHES | SISTEMAS INALAMBRICOS 2.4/5/60GHZ | WIFI HOME/OFFICE | LTE/5G| IoT

**BANDA 28 (LTE)**

**100 Gbps**



Mikrotik® es una empresa de la república de Letonia (Latvia), que ha desarrollado desde 1995 equipos y el sistema operativo RouterOS basado en Linux, para la implementación de Firewall, Ruteo, Bridge, Mesh, WDS, MPLS, VPN, Wireless, Hotspot, QoS, Web Proxy, etc., para redes privadas y proveedores de internet. Actualmente es una de las marcas más utilizadas por los proveedores de internet inalámbrico (ISPs) con un crecimiento sostenido.

# Nuestras Marcas



hAP ax lite LTE6



- Ruteador WiFi-6 (802.11ax) 2.4Ghz
- Cuatro puertos Giga Ethernet
- Una ranura SIM

hAP ax lite LTE6



- Ruteador con antena de exterior
- Dos puertos Ethernet PoE-in/out
- Dos ranuras SIM

hAP ax lite LTE6



- Ruteador WiFi 2.4Ghz
- GPS incorporado
- Un puerto Giga Ethernet PoE-in
- Tres ranuras MiniPCI-e
- Antenas LTE internas
- Gabinete industrial

**Banda 28  
(LTE)**

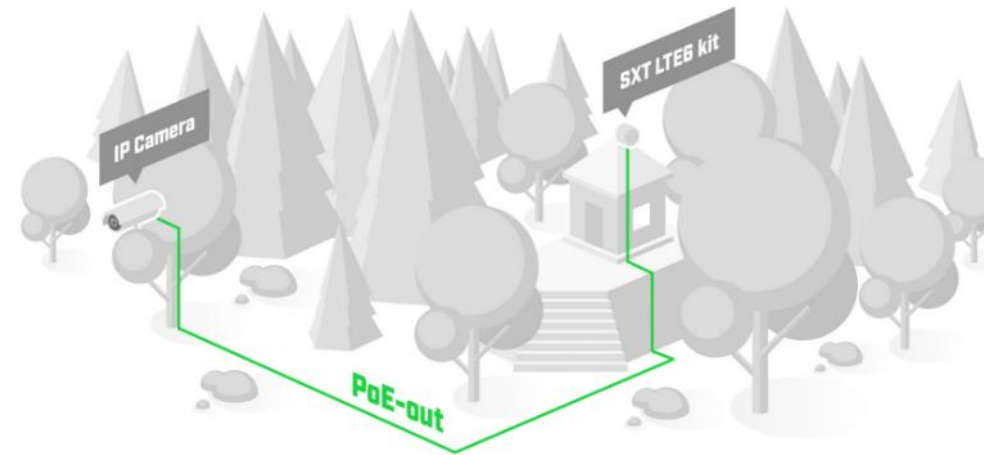
**LTE Cat6**  
300 / 50Mbps

**NOM** NOM-019  
NOM-208  
NOM-221 Parte 1 y 2

**ift** Ingresada  
a trámite

# Ejemplo de implementación

## Sitios remotos



### hAP ax lite LTE6

*Para ubicaciones remotas dentro de la cobertura de red celular.*

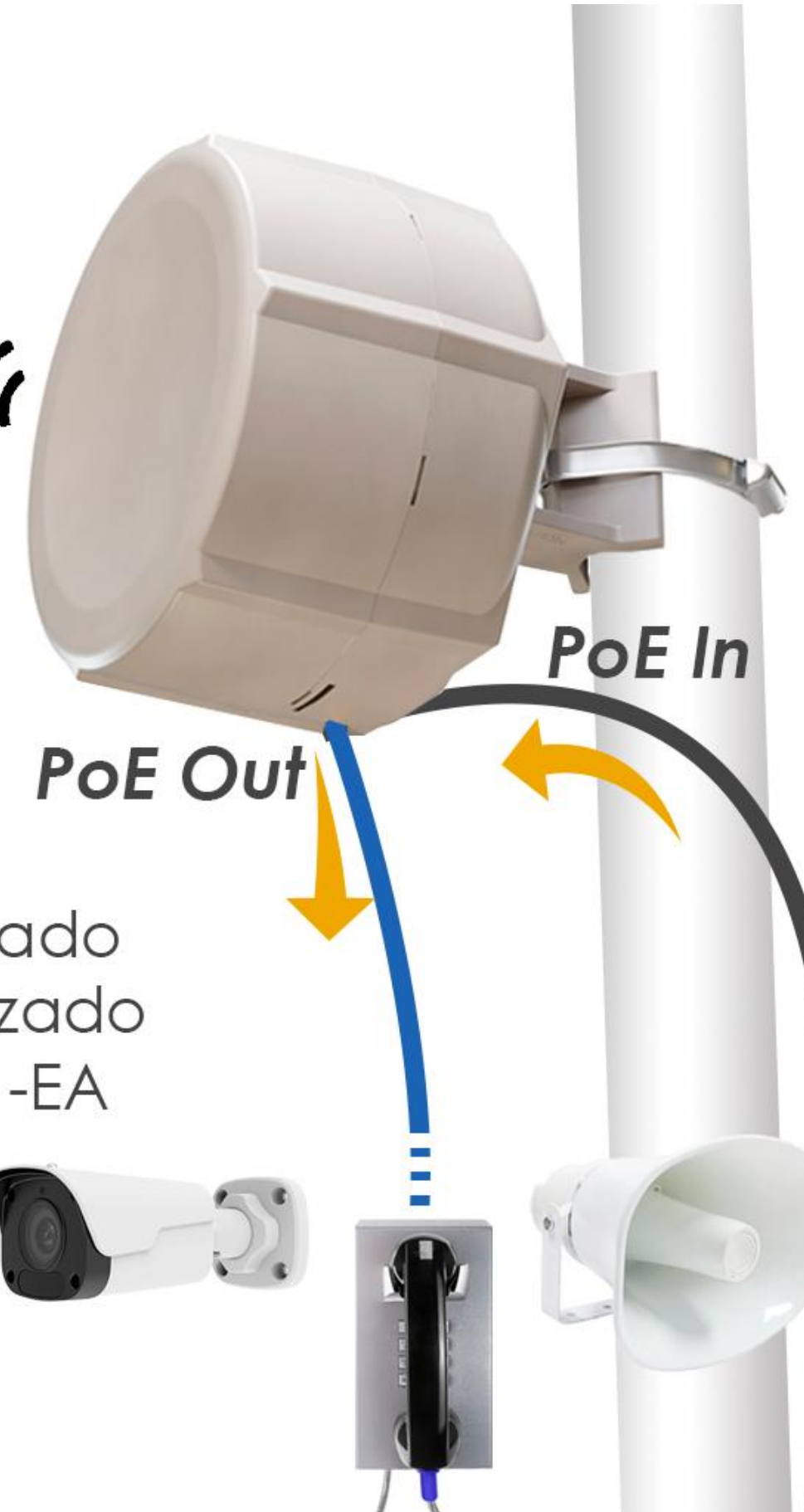
- Cuenta con el mismo chip LTE moderno de categoría 6 (300 Mbps)
- A prueba de la intemperie.
- **Dos ranuras Micro-SIM** para respaldo.
- Módem LTE de categoría 6 permite la **agregación de operadores**, lo que permite a SXT utilizar múltiples bandas LTE simultáneamente.
- Mayor eficiencia para situaciones de señal más débil en el campo.
- **Dos puertos Ethernet PoE: entrada PoE en Ether1, salida PoE en Ether2.**
- **Amplio rango de alimentación de 12-57 V y cumple con 802.3af/at.**



inttelec  
NETWORKS



Banda 28  
4G  
(LTE)



Equipo terminal conectado a través de LTE y energizado vía PoE por SXTR&FG621-EA

MIKROTIK

# Nuestras Marcas



**PARA EXTERIORES**



**ANTIVANDÁLICOS**



**A PRUEBA DE EXPLOSIONES**

J&R Technology, fabricante y facilitador de soluciones telefónicas estándar y personalizadas. Ofrecen tecnología telefónica de alta calidad innovadora y probada en la industria para una amplia gama de empresas, industrias y aplicaciones públicas y privadas.

Ofrece teléfonos industriales, teléfonos resistentes a la intemperie, teléfonos antideflagrantes, teléfonos públicos antivandálicos, teléfonos de emergencia, puntos de ayuda, puestos de llamada y otros como cubiertas acústicas para teléfonos, postes telefónicos y accesorios telefónicos.

# Nuestras Marcas

Cabinas y pedestales



Anti vandálicos



A prueba de exteriores



Refacciones



A prueba de explosiones



## Electrónica independiente

- IP / SIP para VoIP con PoE
- GSM 4G para red celular
- Analógicos
- Sirenas y estrobos opcionales

# Nuestras Marcas

# SPON

**inttelec**  
NETWORKS

## INTERCOMUNICACIÓN



**SISTEMA DE CONFERENCIA**



**AMBIENTAL Y VOCEO IP**

SPON Communications, proveedor pionero de soluciones de audio. SPON introdujo por primera vez estos productos en el sector educativo antes de expandirse a diversas industrias. La empresa, que cumple estrictamente con los estándares internacionales como 3C, CE, SRRC, ISO9001 e ISO14001, ha sido reconocida en campos como finanzas, educación, transporte, etc.

SPON Communications, una potencia en productos de seguridad financiera, domina la industria con una notable participación de mercado. Sus soluciones en proyectos como la Ciudad Segura de Ecuador, resaltan la confiabilidad y adaptabilidad incomparables de sus productos.

# Ejemplo de implementación

## Soluciones con **SPON**

### STAND ALONE

hasta 30 bocinas



Estación de voceo  
c/mixer de 5 canales  
Aux1, Aux2, Mic, USB y Bluetooth



Switch PoE



Bocinas IP/SIP/NAS/PoE/Onvif

Entrada de alarma

### INTEGRAL SIP

hasta 3000  
registros SIP



IP-PBX  
c/servidor de anuncios



Switch PoE



# Nuestras Marcas



## Cable UTP Fibra Óptica



Vertical Cable y su empresa estadounidense de tecnología informática y cables de telecomunicaciones desde 1989. Ofrece una amplia variedad de productos, incluidos cables de cobre y fibra óptica, paneles de conexión y más. Sus productos son inspeccionados y/o probados para cumplir con los estrictos estándares FCC, TIA, TAA y UL. Los productos cumplen o superan los estándares de la industria como ETL, UL, CSA y TIA. Vertical Cable es un orgulloso miembro de BICSI y CEDIA.

# Nuestras Marcas

## ADDASOUND

SOUND CHANGING THE WORLD



**AURICULARES INÁLAMBRICOS**



**ACCESORIOS**



**AURICULARES CON CABLE**

Con origen en Dinamarca, ADDASOUND es un proveedor líder mundial de soluciones de voz y dispositivos de comunicación unificada. El equipo internacional detrás de ADDASOUND tiene una gran experiencia en electroacústica y ofrece productos superiores con un elegante diseño danés.

Su amplia gama de auriculares se adapta a los profesionales de los centros de contacto y las oficinas, centrándose en el reconocimiento de voz y las comunicaciones unificadas.

# Nuestras Marcas



## SOLUCIONES DE COMUNICACIÓN UNIFICADA

VBeT® Electronics Co., Ltd, es una compañía especializada en soluciones de auriculares de comunicación para centros de contacto, comunicación unificada, inalámbricos, telefónicos, amplificadores y otros productos de electrónica acústica. “VT” con más de 20 años de experiencia en diseño profesional y fabricación de productos relacionados con auriculares, el rendimiento mecánico y la confiabilidad de sus productos se mantienen a la vanguardia junto con el rendimiento acústico de nivel avanzado.

# Nuestras Marcas



UNV® Uniview pionero y líder de videovigilancia IP. En 2018, Uniview obtuvo la cuarta mayor cuota de mercado mundial. Tiene líneas completas de productos de video-vigilancia IP que incluyen cámaras IP, NVR, codificador, decodificador, almacenamiento, software de cliente y aplicaciones, que cubren diversos mercados verticales, incluidos minorista, construcción, industria, educación, comercial, vigilancia de la ciudad, etc.

# Nuestras Marcas

# uniarch by UNV

inttelec  
NETWORKS

Uniarch fue creada en 2020 por Uniview Technologies, fabricante líder de productos y soluciones IoT con más de 15 años de experiencia en seguridad. Con la creación de Uniarch, Uniview buscó compartir su conocimiento, experiencia y tecnología para la vida cotidiana, para todos, convencida de que incluso pequeños cambios en la forma en que interactuamos con nuestro entorno pueden marcar una diferencia significativa en la mejora de la vida de las personas y las comunidades.



# Nuestras Marcas

## Streamax *AI That Inspires Mobility*

**Streamax**, fundada en 2002, es un proveedor global de soluciones AIoT centrado en la seguridad, el cumplimiento y la mejora de la eficiencia de los vehículos comerciales con tecnología de IA y video.

Streamax ocupó el primer puesto en la base instalada de video telemática a nivel mundial (Informe Berg Insight 2024) y es un contribuyente clave a los estándares nacionales de la industria. Desde su salida a la Bolsa de Valores de Shenzhen (002970) en 2019, ha impulsado la innovación y ampliado su presencia global, todo ello impulsado por la visión de ser los guardianes más confiables de la seguridad vial.



23

Años de experiencia profesional



5000000 +

Vehículos atendidos en todo el mundo



2100 +

Empleados



1000 +

Casos de éxito



más de 500

Certificados de patente



1°

Cuota de mercado global según el informe Omdia

# Propuesta de valor



## Programación y soporte

Para sus primeras instalaciones, paquetes de programación y soporte remoto con y sin costo. Dependiendo del alcance.



## Cursos comerciales

Para que su fuerza de venta conozca de primera mano los equipos que deben ofrecer a sus clientes y los alcances de los mismos.



## Entrenamiento y capacitación

Entrenamiento técnico intermedio y avanzado.



## Desarrollo de proyectos

Dimensionamiento de proyectos a partir de necesidades de sus clientes.



## Certificaciones oficiales

Cursos, laboratorios y exámenes avalados por los fabricantes.



## Presentaciones a clientes

Acompañamiento para analizar y presentar las soluciones a sus clientes.

# Mesa de ayuda

- Mesa de Implementación.
- Monitoreo de equipos y alerta temprana
- Asistencia telefónica / Mesa de Ayuda
- Asistencia por correo electrónico supervisada
- Asistencia remota mediante Escritorio Remoto y una Red Privada Virtual cuando esté disponible.
- Asistencia en sitio planificada o de emergencia (Implica costos adicionales servicios en campo)
- Sustitución de equipo (RMA)
- Actualización masiva de dispositivos (Actualizaciones Criticas) Programadas vía remota.
- Reconfiguración de equipo sustituido vía remota
- Comprobación mensual del estado del sistema con reporte detallado de incidencia



**SOPORTE**

**inttelec**  
NETWORKS



# Sucursales



## Ciudad de México

Radiólogos No. 51, Col. El Sifón  
Del. Iztapalapa, Cd. De México, 09400  
55 5087 0029



## Guadalajara

Felix Rougier 3812, Col. Loma Bonita  
Zapopan, Jalisco, 45088  
33 3631 3232



## Monterrey

Vicente Guerrero 1926, Col Obrerista  
Monterrey, Nuevo León, 64000  
81 3674 9599



inttelec  
NETWORKS

¡ Gracias !

